

令和2年度 前期選抜 総合問題

総合問題 A

(10時30分～11時30分, 60分間)

問題用紙

注 意

1. 「開始」の合図があるまで開いてはいけません。
2. 答えは、すべて解答用紙に書きなさい。
3. 「開始」の合図で、まず、解答用紙の所定の欄に受検番号を書きなさい。
4. 問題は、全部で10問で、14ページです。受検番号を記入後確認し、  
不備がある場合すみやかに申し出ること。
5. 問題を読むとき、声を出してはいけません。
6. 「終了」の合図で、すぐに筆記用具を置きなさい。



1 次の英文の ( ) 内に入る最も適当なものをそれぞれア～ウの中から一つずつ  
選び、記号で答えなさい。

(1) I have a ( ) cats.

ア few      イ little      ウ many

(2) Jane ( ) her homework now.

ア was doing      イ is doing      ウ did

(3) This book is ( ) difficult that I can't read it.

ア so      イ too      ウ not

(4) He is interested ( ) music.

ア with      イ by      ウ in

(5) ( ) is important for us to study English every day.

ア It      イ There      ウ This

(6) Mr. Sato ( ) to Osaka last Sunday.

ア goes      イ went      ウ gone

(7) Jim is the ( ) student in his school.

ア tall      イ taller      ウ tallest

(8) That is the man ( ) built this house.

ア which      イ who      ウ what

(9) Please tell me ( ) to use this CD player.

ア what      イ how      ウ why

(10) He studied very hard ( ) a doctor.

ア to become      イ became      ウ becoming

(11) Bob and I have ( ) each other for seven years.

ア know      イ knew      ウ known

(12) This letter ( ) in English.

ア wrote      イ is written      ウ is writing

(13) A: Must I wash the dishes now?

B: No, you ( ).

ア must not      イ have to      ウ don't have to

(14) A: ( ) we go shopping this afternoon?

B: Yes, let's.

ア Shall      イ Will      ウ Let's

(15) A: Who is the boy ( ) tennis with Meg?

B: He is my brother.

ア plays      イ playing      ウ is playing

2. AとBの関係とCとDの関係が同じになるように、Dの( )内に適語を入れなさい。

	A	:	B		C	:	D
(1)	I	:	mine		you	:	( )
(2)	high	:	low		large	:	( )
(3)	one	:	first		two	:	( )
(4)	sing	:	sang		see	:	( )
(5)	summer	:	season		yellow	:	( )

3 次の各文の[ ]内の語(句)を並べかえて、日本語の内容に合う英文を作りなさい。ただし、文の最初に来る語も小文字で始めてあります。

(1) グリーンさんがあなたにこのカメラを買ってくれたのですか。

Did [ this / you / buy / Mr.Green / camera ]?

(2) その教室には10台のコンピュータがある。

There [ ten / the classroom / computers / are / in ].

(3) 私はもう朝食を食べ終わりました。

[ already / breakfast / I / eaten / have ].

(4) あなたが最も好きな科目は何ですか。

[ subject / your / what / favorite / is ]?

(5) 母は私に一生懸命勉強してほしいと思っている。

[ hard / wants / study / me / my mother. / to ].

4

(1) 次の下線部のカタカナは漢字に直し、漢字は読みをひらがなで書きなさい。

- a 会社の制服がタイヨされる。      b ソウホウの言い分を聞くべきだ。  
c 新入生をカンゲイする。      d 社会情勢にビンカンでありたい。  
e ついにゲンコウを書き上げた。      f あきらめるつもりは毛頭ない。  
g 非常食を調べておこう。      h 会議は円滑に行われた。  
i 別れ際に抱擁を交わす。      j 衣服の袖口が擦れてしまう。

(2) 次の a ~ e の下線部の中から、漢字の送りながが適当なものの一つを選び、記号で答えなさい。

- a 今年の冬は温たかく過ごしやすい。  
b たくさんの家が軒を連らねている。  
c 膝を柔らかく曲げる。  
d 要求を拒ばむのには理由がある。  
e 瞬たく間に消えてしまった。

(3) 次の A の文には、誤った漢字が使われている。その漢字一字を抜き出し、適切な漢字に改めなさい。

A 社員への待遇に問題があったとして、会社が責任を追究された。

(4) 次の A、B の漢字の部首名をひらがなで答えなさい。

A 困

B 床

- (5) 次の「織」の漢字の画数と同じ画数の漢字を下の a～e から一つ選び、記号で答えなさい。

織

a 欄      b 機      c 癖      d 識      e 廠

- (6) 次のAの文はいくつの単語に分けられるか数字で答えなさい。

A 小学生だった時、とても楽しいキャンプに行った思い出がある。

- (7) 次のA、Bの熟語の構成として最も適当なものを下の a～e からそれぞれ一つずつ選び、記号で答えなさい。

A 就職      B 私有

- a 似た意味の漢字を組み合わせたもの。
- b 反対の意味の漢字を組み合わせたもの。
- c 前の漢字とあとの漢字が、主語・述語の関係になっているもの。
- d 前の漢字があとの漢字を修飾する関係にあるもの。
- e あとの漢字が、前の漢字の目的語または対象になっているもの。

- (8) 次のA、Bの四字熟語の(ア)(イ)にはそれぞれ同じ漢字が入る。最も適当な漢字一字をそれぞれ答えなさい。

A 温厚篤(ア) / 有名無(ア)

B (イ)山幽谷 / (イ)謀遠慮

- (9) 次のAの主語を一文節で抜き出さなさい。

A 友人がかけてくれた言葉のおかげで、私は前向きになった。

- (10) 次のAの下線部の動詞の「活用の種類」を下のa～eから、「活用形」を下のア～カから、それぞれ一つずつ選び記号で答えなさい。

A 最近は早く起きるようにしています。

「活用の種類」 a 五段活用            b 上一段活用            c 下一段活用  
                  d カ行変格活用        e サ行変格活用

「活用形」        ア 未然形        イ 連用形        ウ 終止形        エ 連体形  
                  オ 假定形        カ 命令形

- (11) 次のA、Bの下線部の品詞名をそれぞれ漢字で答えなさい。

A あらゆる出来事から学ぶ人間になりたい。

B 図書館では静かにしましょう。

- (12) 次のa～eの下線部の中で、敬語の使い方が適当なものを一つ選び、記号で答えなさい。

a 課長が先ほど申されたことに賛成です。

b 先生は今、2階の職員室におりますか。

c 私は来月、先生にお会いになります。

d どうぞこちらで拝見なさってください。

e ぜひ、たくさんのご意見をうかがいたい。

- (13) 次のAの文中の下線部を現代仮名遣いに改め、すべてひらがなで書きなさい。

A 風そよぐならのをがはのゆふぐれはみそぎぞ夏のしるしなりける

(新勅撰和歌集)



(14) 次の文章が説明している人物を下の a ~ e から一つ選び、記号で答えなさい。

1862年に島根県に生まれる。東京大学医学部で学んだのち、ドイツに留学。帰国後は軍医として活動する傍ら、小説家としても活躍した。主な著作に『最後の一句』『高瀬舟』『山椒大夫』などがある。

- a なつめ そうせき 夏目漱石      b もりおうがい 森鷗外      c だざいおさむ 太宰治  
d あくとがわりゆうのすけ 芥川龍之介      e しまざきとうそん 島崎藤村

(15) 次のAは、ある作品の一文である。この作品の作者を下の a ~ e から一つ選び、記号で答えなさい。

A にんなじ 仁和寺にある法師、年寄るまで石清水いししみずを拝まざりければ、心うく覚えて、あるとき思ひ立ちて、ただ一人、かちより詣でけり。

- a かものちようめい 鴨長明      b せいしょうなごん 清少納言      c けんこうほうし 兼好法師  
d むらさきしきぶ 紫式部      e きのつらゆき 紀貫之

(16) 次のAの俳句の作者を下の a ~ e から一つ選び、記号で答えなさい。

A 夏草や兵どもが夢の跡つはもの

- a まさおかしき 正岡子規      b よきぶそん 与謝蕪村      c まつおばしょう 松尾芭蕉  
d こばやしいっさ 小林一茶      e たかはまきよし 高浜虚子

5 (1) ～ (7) の各問いに答えなさい。

(1) 次の文の空欄 ( あ ) に適する語句を漢字 3 文字以内で答えなさい。

縄文時代、人々は、地面を掘り下げて床とし、屋根をかけた ( あ ) 住居をつくって生活した。

(2) 次の文の空欄に適する語句を、漢字 2 文字で答えなさい。

奈良時代に聖武天皇が使用した道具や楽器などが、( い ) 寺の正倉院におさめられている。

(3) 12 世紀中頃、平清盛は、中国の何という王朝と貿易を行ったか。以下の a ～ d から一つ選び、記号で答えなさい。

- |     |     |
|-----|-----|
| a 隋 | b 唐 |
| c 宋 | d 元 |

(4) 次の文の空欄 ( う ) に適する人物を a ～ d から一人選び、記号で答えなさい。

( う ) は、阿弥陀仏の救いを信じて念仏 (南無阿弥陀仏) をとなえよ、と説いて浄土宗を開いた。

- |      |      |
|------|------|
| a 法然 | b 親鸞 |
| c 栄西 | d 道元 |

(5) 次の文の空欄 ( え ) に適する人物を漢字 4 文字で答えなさい。

江戸幕府の 3 代将軍となった ( え ) は、キリスト教のとりしまりを強化し、貿易を統制するために日本人が海外へ行くことや海外からの帰国を禁止した。

(6) 次の人物と、その人物に関連する語句のうち、正しいものを a～d から一つ選び、記号で答えなさい。

- a 徳川吉宗 — 寛政の改革                      b 田沼意次 — 寛政の改革  
c 松平定信 — 天保の改革                      d 水野忠邦 — 天保の改革

(7) 次の文の空欄（ お ）に適する語句を漢字6文字で答えなさい。

18世紀後半から、ロシアやイギリスなどの外国船が日本の沿岸に姿を現すようになっていたが、1825年、江戸幕府は（ お ）を出して、対応しようとした。

6 次のア～エに関する(1)～(3)の各問いに答えなさい。

- ア 普通選挙法が成立する。  
イ 大日本帝国憲法が發布される。  
ウ 二・二六事件がおこる。  
エ 薩長同盟が結ばれる。

(1) ア～エの出来事を年代の古いものから順にならべ、記号で答えなさい。

(2) アと同じ年に制定された、社会運動をとりしめる決まりを漢字5文字で答えなさい。

(3) イについて説明した各文 a～d の中から正しいものを一つ選び、記号で答えなさい。

- a 主権は国民にあった。  
b 内閣は、国民に対して責任を負った。  
c 裁判所は、天皇の名によって裁判をおこなった。  
d 天皇は象徴として定められた。

7 次の(1)～(3)の文章は何について説明していますか、その名称を答えなさい。

- (1) 日本の大都市の周辺に、大都市中心部の過密状態を解消するため1960年代より新しく建設された住宅団地や市街地のことです。特に千里、泉北など近畿地方の各地では大規模な宅地開発が行われました。
- (2) ヨーロッパで行われている農業のうち、ドイツより北のデンマークやオランダで行われている、乳牛を飼ってバターやチーズを生産している農業のことです。
- (3) 関東平野は面積が日本最大で、その西側と北側は山地や山脈となっています。そこには利根川などの川沿いに見られる低地と、台地が広がっています。その台地をおおっている、富士山などの火山灰が積もってきた赤土のことです。

8 次の(1)～(4)の各問いに答えなさい。

- (1) 以下の文を読んで、空欄(a)の聖地にあてはまる都市を①～⑤の中から一つ選び①～⑤の記号で答えなさい。

イスラム教の人々は1日に5回聖地(a)の方向に向かって礼拝を行います。

- |         |        |       |
|---------|--------|-------|
| ① バグダッド | ② テヘラン | ③ リヤド |
| ④ メッカ   | ⑤ メジナ  |       |

- (2) 上記(1)の聖地(a)はどの国の都市か、下記の地図の①～⑨の国の中から一つ選びなさい。

- (3) イスラム教の人々が口にしない食べ物があります。それは次の①～⑤のどれですか、①～⑤の中から一つ選びなさい。

- |      |      |        |
|------|------|--------|
| ① 牛肉 | ② 羊肉 | ③ ラクダ肉 |
| ④ エビ | ⑤ 豚肉 |        |

- (4) 下記の文章A～Dはどこ国の説明ですか。下記の地図の①～⑨の中からその国の説明にあてはまるものを一つ選び、記号で答えなさい。

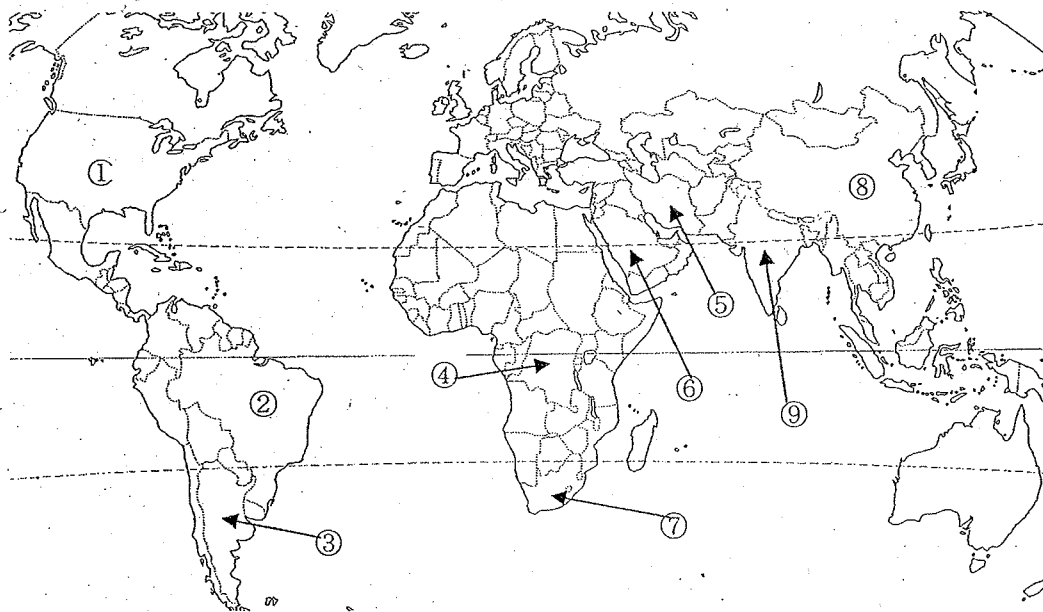
(A) 1990年代に入り、経済の自由化が進められ、バンガロールなどではIT(情報技術)産業が盛んになっています。英語が公用語に次いで普及していることもあって、アメリカ合衆国やヨーロッパの企業が進出しています。

(B) 長い間アパルトヘイト（人種隔離政策）が行われ、少数の白人が多くの人種を支配してきました。人口の大多数を占める黒人は、さまざまな差別を受け、選挙に参加する権利などはありませんでした。しかし、長期にわたる反対運動が実り、アパルトヘイト体制はくずれ、1994年には、黒人大統領マンデラが誕生しました。

(C) 広大なアマゾン川が流れ、流域にはマナオスなどの都市も発達しています。世界的なコーヒー生産国です。また、サトウキビを原料とするバイオ燃料（バイオエタノール）の開発が進み、これを使って走る自動車が普及しています。

(D) パンパとよばれる大平原で、小麦の栽培や肉牛の放牧がおこなわれ、世界有数の牛肉生産国となっています。

### 地 図



9 次の(1)～(6)の各問いに答えなさい。

(1) 次の文は日本国憲法第9条の条文である。文中の( )にあてはまる語句の組み合わせとして正しいものをア～エから一つ選び、記号で答えなさい。

①日本国民は、正義と秩序を基調とする国際平和を誠実に希求し、国権の発動たる( A )と、( B )による威嚇又は( B )の行使は、国際紛争を解決する手段としては、永久にこれを放棄する。  
②前項の目的を達するため、陸海空軍その他の( C )は、これを保持しない。国の( D )は、これを認めない。

- ア A 戦争 B 兵器 C 実力 D 自衛権  
イ A 戦闘 B 武力 C 戦力 D 自衛権  
ウ A 戦争 B 武力 C 戦力 D 交戦権  
エ A 戦闘 B 武器 C 実力 D 交戦権

(2) 日本国憲法では、表現の自由を保障するため、国に対して禁止していることがある。それは何か。漢字2文字で答えなさい。

(3) 次の文は日本国憲法第25条の条文である。文中の( )にあてはまる語句の組み合わせとして正しいものをア～エから一つ選び、記号で答えなさい。

①すべて国民は、( A )で( B )的な( C )の生活を営む権利を有する。  
②国は、すべての生活部面について、社会福祉、( D )及び公衆衛生の向上及び増進に努めなければならない。

- ア A 健康 B 安定 C 最低限度 D 生活保護  
イ A 健康 B 文化 C 最低限度 D 社会保障  
ウ A 健全 B 安定 C 最小限度 D 社会保障  
エ A 健全 B 文化 C 最小限度 D 生活保護

(4) 各政党の得票率に応じて議席数が決まる選挙制度を何というか。漢字で答えなさい。

(5) 国会の議決で、衆議院と参議院の両院で異なった場合、予算や条約、内閣総理大臣の指名などについては国会の意思を形成しやすくするため、衆議院の優越が認められている。その理由を説明した以下の文章の空欄 A,B に適する語を答えなさい。なお、ともに漢字2文字で答えなさい。(完全回答)

衆議院の議決を優先されるのは、衆議院の方が任期が短く、( A ) 制度もあるため、国民の ( B ) をよく反映すると考えられるためである。

(6) 地方税などの自主財源ではまかなえない分を補うのが依存財源であるが、そのうち、地方公共団体間の財政力の格差を解消するために国から配分されるものを何というか。

10 次の(1)～(4)の各問いに答えなさい。

(1) 次の株式会社についての文のうち、不適切なものをア～エから一つ選び、記号で答えなさい。

ア 株式会社は、必要な資金を多数の株式に分けて、多くの出資者を集める。

イ 株式を買った人は株主と呼ばれ、持ち株数に応じて会社の利益の分配(配当)を得る。

ウ 株主は株主総会に出席し、事業方針を決定し経営者を選出する。

エ 株主総会では、株主は一人一票ずつの議決権を持つ。

(2) 次の為替相場についての文のうち、不適切なものをア～エから一つ選び、記号で答えなさい。

ア 1ドル100円の為替相場が1ドル120円になることを円高という。

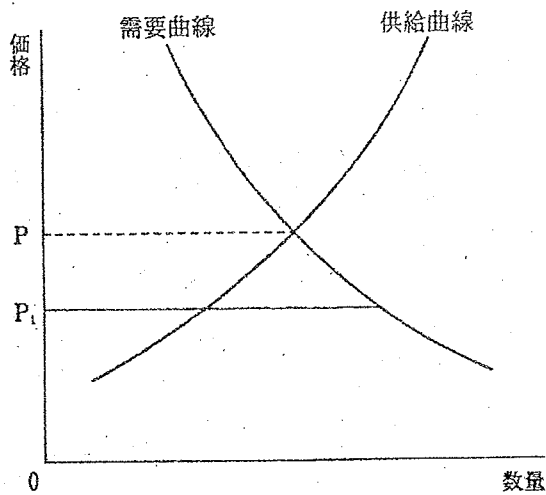
イ 1ドル100円の為替相場が1ドル80円になることを円高という。

ウ 円安になると、輸出品の現地価格が下がるので輸出企業には有利になる。

エ 円安になると、それまで1台100万円で購入できていたアメリカからの輸入車が、1台100万以上の価格になってしまう。

(3) 需要と供給について、ある商品の価格が下の図の  $P_1$  である時の説明として正しいものを、次のア～ウから選び記号で答えなさい。

- ア 供給量が需要量をうわまわっている。
- イ 需要量が供給量をうわまわっている。
- ウ 需要量と供給量は一致している。



(4) 介護が必要になったときに介護サービスを受けられるように介護保険制度が現在の日本にはあるが、保険料の負担は何歳からか。以下から選び、記号で答えなさい。

- ア 20歳以上
- イ 40歳以上
- ウ 60歳以上